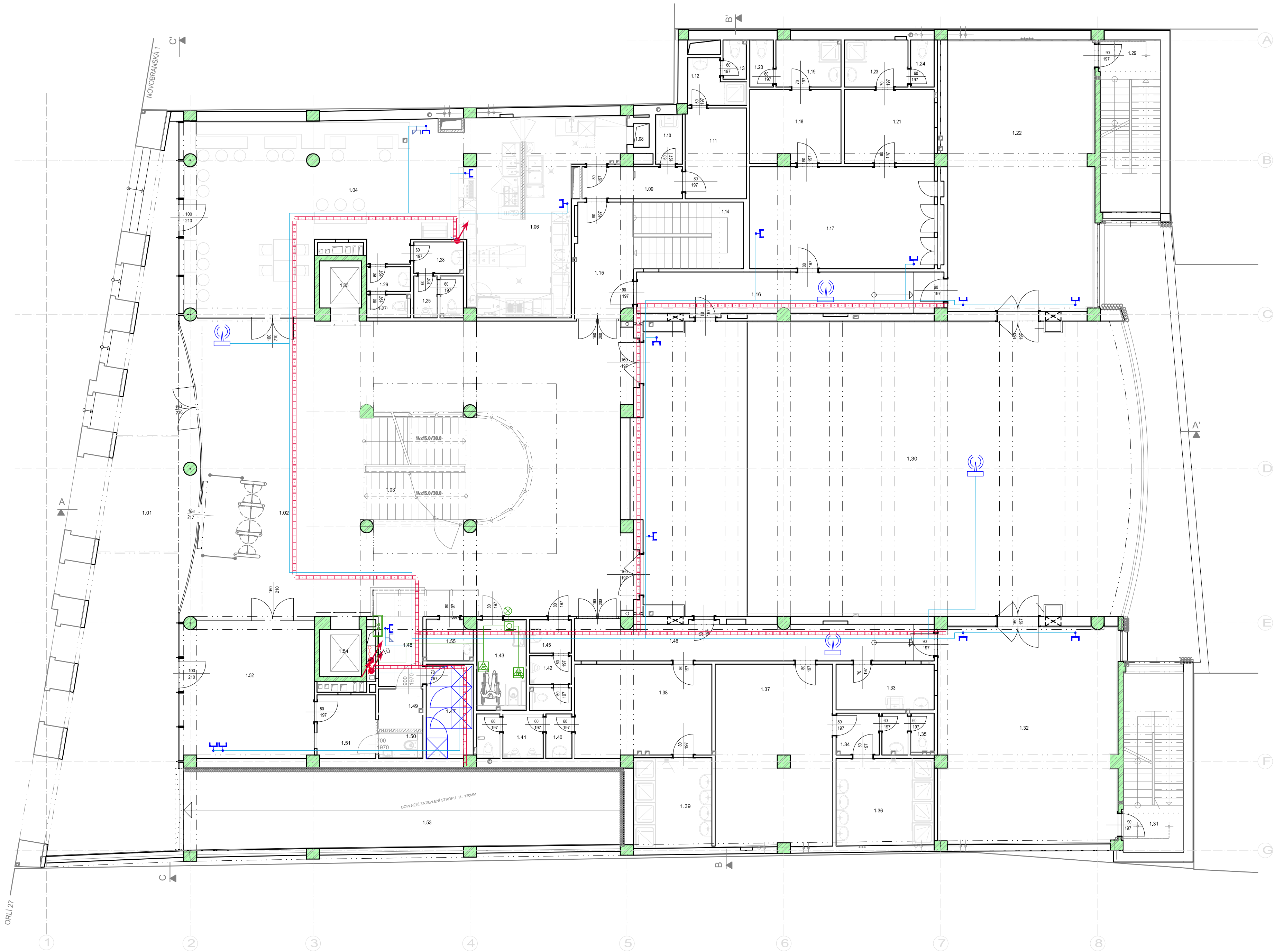


1.NP LEGENDA MÍSTNOSTÍ

| Míst.č. | Místnost |
|---------|-------------------------|
| 1.01 | VSTUP |
| 1.02 | HALA |
| 1.03 | SCHODIŠTĚ |
| 1.04 | BISTRO |
| 1.05 | VÝTAH |
| 1.06 | BAR, KUCHYNĚ |
| 1.07 | NEOBSAŽENO |
| 1.08 | NÁKL. VÝTAH |
| 1.09 | CHODBA |
| 1.10 | ÚKLID |
| 1.11 | ŠATNA ZAMĚSTNANCÍ |
| 1.12 | UMÝVÁRNA |
| 1.13 | WC |
| 1.14 | SCHODIŠTĚ |
| 1.15 | CHODBA |
| 1.16 | CHODBA |
| 1.17 | ŠATNA PEDAGOGA |
| 1.18 | ŠATNA |
| 1.19 | UMÝVÁRNA |
| 1.20 | WC |
| 1.21 | ŠATNA |
| 1.22 | MALÁ UČEBNA - STUDIO |
| 1.23 | UMÝVÁRNA |
| 1.24 | WC |
| 1.25 | WC MUŽI |
| 1.26 | PŘEDSÍN WC |
| 1.27 | WC ŽENY |
| 1.28 | PŘEDSÍN WC |
| 1.29 | SCHODIŠTĚ |
| 1.30 | VELKÁ MUZIKÁLOVÁ UČEBNA |
| 1.31 | SCHODIŠTĚ |
| 1.32 | MALÁ UČEBNA - STUDIO |
| 1.33 | ÚKLID |
| 1.34 | PŘEDSÍN WC |
| 1.35 | WC |
| 1.36 | UMÝVÁRNA |
| 1.37 | ŠATNA ŽENY |
| 1.38 | ŠATNA MUŽI |
| 1.39 | UMÝVÁRNA |
| 1.40 | PŘEDSÍN |
| 1.41 | WC |
| 1.42 | WC MUŽI |
| 1.43 | WC ŽENY, IMOBILNÍ |
| 1.44 | NEOBSAŽENO |
| 1.45 | PŘEDSÍN WC |
| 1.46 | CHODBA |
| 1.47 | VELIN/SERVEROVNA |
| 1.48 | VRÁTNICE |
| 1.49 | TECHNICKÁ MÍSTNOST |
| 1.50 | WC |
| 1.51 | SKLAD |
| 1.52 | KOMERCE |
| 1.53 | RAMPA |
| 1.54 | VÝTAH |
| 1.55 | VRÁTNICE - ŽÁZEMÍ |



LEGENDA STRUKTUROVANÁ KABELAŽ SK:

- datový rozvaděč
- datová zásuvka 2xRJ45
- datová zásuvka 1xRJ45
- video zásuvka 1xHDMI
- přístupový bod WI-FI
- v podlahové krabici
- připojový bod pro projektor na stropě místnosti 1xRJ45 + 1xHDMI

LEGENDA STRUKTUROVANÁ TELEVIZNÍ ANTÉNA STA:

- anténní zesilovač
- anténní rozbočovač
- STA zásuvka

LEGENDA STRUKTUROVANÁ KABELAŽ SK PRO BAREVNÉ NASVÍCENÍ BUDOVY:

- datová zásuvka 1xRJ45

LEGENDA KABELOVÉ TRASY:

- kabelová trasa strukturovaná kabeláž vedení Cat6A
- kabelová trasa vedení OSSD
- kabelový rošt/žlab
- prostup do dalšího podlaží
- vedení v tr. pod omítkou /ve stěně
- vedení v tr. stropem /nad podhledem
- vedení v tr. v podlaží
- vedení na povrchu
- významná změna výšky rozvodů

Detaily vedení kabelových tras jsou uvedeny na výkrese a v technické zprávě.

LEGENDA OSSD NOUZOVÉ VOLÁNÍ WC INVALIDE:

- SS obslužný terminál obsluhy hlavní
- SI rozšiřující modul terminálu
- N napájecí zdroj
- signalizační světlo
- vybavovací tlačítko obsluhy
- volací tlačítko
- volací tahové tlačítko

POPIS:
SVORKOVÉ ZAPOJENÍ ZAŘÍZENÍ PROVÉST DLE DOKUMENTACE KONKRETNÍHO VÝROBCE, OD DODAVATELE BUDE SOUČÁSTÍ DÍLENSKÉ DOKUMENTACE.
VŠECHNY KOVOVÉ SKŘÍNE PŘIPOJIT NA ZEMNÍK Sběrnici.
STÍNĚNÍ LINEK POSPOJOVAT.
POZICE ZÁSUVK STRUKTUROVANÉ KABELAŽE KOORDINOVAT S TECHNOLOGIÍ SILNOPROUD (SPOLEČNĚ VÍCERÁMEČKY).
WIFI JEDNOTKY BUDOU INSTALOVÁNY NA STĚNĚ VE VÝŠCE 0,3METRU OD STROPU.
PROJEKTOR NA STROPĚ BUDE INSTALOVÁN V POZICI DLE NÁVODU VÝROBCE (VZDÁLENOST OD PLATNA) A TOMU BUDE PŘÍZPŮSOBENA POZICE ZÁSUVK NA STROPĚ. DALŠÍ POPIS VIZ TECHNICKÁ ZPRÁVA.
PU POŽÁRNÍ UCPÁVKA SE ŘÍDÍ DOKUMENTACÍ PŘR.
DODRŽET ODSŮPOVÉ VZDÁLENOSTI OD VEDENÍ ELEKTROINSTALACE.
POZICE PRVKŮ KOORDINOVAT S OSTATNÍMI TECHNOLOGIEMI.

POPIS VEDENÍ KABELOVÝCH TRAS:
PÁTERNÍ TRASY BUDOU VEDENY V ELEKTROINSTALAČNÍCH ŽLABECH V PODHLEDU, ODPŮČNÉ TRASY BUDOU VEDENY V ELEKTROINSTALAČNÍ TRUBCE UVNĚŘ POHLEDŮ A DALE SKRYTÉ VE STĚNÁCH A STROPECH POD OMÍTKOU, A V PODLAHÁCH.
V TECHNICKÝCH MÍSTNOSTECH (SERVEROVNA APOD.) BUDOU KABELY VEDENY POVRCHOVĚ V KABELOVÝCH ŽLABECH.
KABELAŽ BUDE V PROVEDENÍ B2cos1,d1 .

VÝŠKOVÝ SYSTÉM BpV ±0,000 = 208,500 m n. m. úroveň podlahy 1.NP

| REVIZE: | POPIS ZMĚNY: | DATUM: | VYPRACOVAL: |
|---------|--------------|--------|-------------|
| | | | |
| | | | |
| | | | |

| | | | |
|---|--|---|--|
| AKCE: STAVEBNÍ ÚPRAVY A MODERNIZACE IVUC ASTORKA, NOVOBRANSKÁ 691/3, BRNO | | STUPEŇ PD: DPS - DOKUMENTACE PRO PROVÁDĚNÍ STAVBY | |
| INVESTOR A OBJEDNATEL: Janáčkova akademie múzických umění v Brně, Beethovenova 690/2, 602 15 Brno | | OBJEKT: SO 01 - ASTORKA | |
| MÍSTO STAVBY: pozemek parc. č. 257, k.ú. 610003 Město Brno | | PROFESE: D.1.4.h1 SLABOPROUD | |
| GENERALNÍ PROJEKTANT: INTAR a.s., Beethovenova 611/7a, 602 00 Brno, tel.: +420 543 422 211, www.intar.cz, info@intar.cz | | ZAKÁZKOVÉ ČÍSLO: 20514011-4 | |
| HLAVNÍ INŽENÝR PROJEKTU: ING. ARCH. B. LANCMAN, blancman@intar.cz | | DATUM: 07/2022 | |
| HLAVNÍ ARCHITEKT PROJEKTU: ING. ARCH. B. LANCMAN, blancman@intar.cz | | FORMÁT: 8 x A4 | |
| ZHOTOVITEL ČÁSTI: INTAR a.s., Beethovenova 611/7a, 602 00 Brno, tel.: +420 543 422 211, www.intar.cz, info@intar.cz | | KOPIE: 1:100 | |
| ODPOVĚDNÝ PROJEKTANT: ING. MARTIN MECA, mmeca@intar.cz | | VÝKRES: PŮDORYS 1.NP STRUKTUROVANÁ KABELAŽ + STA | |
| VYPRACOVAL: ING. MARTIN MECA, mmeca@intar.cz | | EVIDENČNÍ ČÍSLO: 20514011-4/D14h1/02 | |
| | | REVIZE: 02 | |